

Tous plus  
haut!

Rapport d'activité

2022

© Excellence Ruralités  
Fevrier 2023

Conception graphique  
Agence Redfox  
[www.redfox.com](http://www.redfox.com)

Photographies  
© Louis Jamin

## Edito

### 2022 : le choix de l'Excellence !

Fin décembre 2021 nous décidions de changer de nom et faire nôtre celui de l'Excellence en le juxtaposant au mot Ruralités. Un choix qui nous oblige et nous motive aussi quotidiennement dans notre mission d'éducation auprès des jeunes des territoires défavorisés.

#### **Pour lutter contre le décrochage scolaire, nous avons décidé de faire le choix de l'excellence !**

De l'offrir à ceux qui en ont le plus besoin, à travers des écoles qui utilisent des méthodes d'apprentissage éprouvées et cherchent à développer chez les élèves le goût de l'étude et le sens de l'effort. **Nous accompagnons vers l'excellence chacun de nos élèves**, en créant les conditions propices au travail et au développement personnel, avec un suivi de chaque élève **pour l'amener à déployer toutes ses facultés et ses qualités humaines.**

Nous voulons le meilleur pour chacun d'eux. C'est parce que chacun saura révéler ses talents au monde, et les mettre au service de son territoire qu'il trouvera sa place, répondra à sa vocation et contribuera à la redynamisation de son territoire.

**C'est là notre mission ultime : révélateur de talents, instigateur d'excellence, qui trouve sa synthèse dans la devise de nos écoles : Tous plus haut !**



Hervé Catala  
Président d'Excellence Ruralités



## Sommaire

Excellence Ruralités	p.6
Interview de Jean-Baptiste Nouailhac	p.8
Le Cours Clovis	p.10
Les enjeux éducatifs de la France rurale	p.13
Rapport financier	p.14
Médias	p.17
Mécénat	p.18

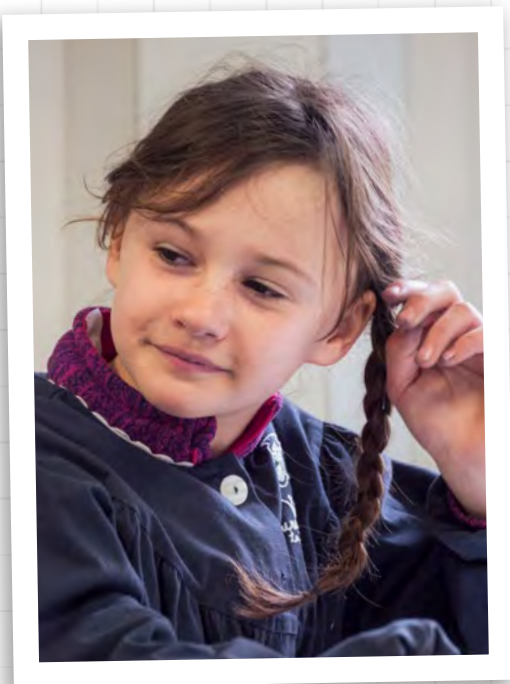
**Excellence Ruralités développe un modèle d'écoles (primaire-collège), adapté aux besoins éducatifs des zones rurales.**

**Ouvertes à tous, les écoles Excellence Ruralités accueillent tous les enfants du territoire quelles que soient leurs difficultés scolaires ou personnelles, pour les aider à progresser et à développer tout leur potentiel.**

## Offrir le meilleur des innovations scolaires à ceux qui en ont le plus besoin

Pendant 5 ans, l'expérience du Cours Clovis, notre établissement-pilote de La Fère, nous a permis d'enrichir notre compréhension des défis éducatifs des zones rurales. Au cours de ces années d'expérimentation, nous avons ajusté nos intuitions initiales, élaboré de nouveaux outils pédagogiques, affiné nos méthodes en les adaptant quotidiennement aux constats du terrain.

**Excellence Ruralités s'apprête à vivre un tournant décisif dans son développement avec l'ouverture d'une nouvelle école** en Charente, en septembre 2022, la première duplication du modèle expérimental de La Fère.



### Qui sommes-nous ?

Excellence Ruralités travaille à faire connaître les enjeux éducatifs des zones rurales défavorisées et développe une offre pédagogique qui répond aux besoins spécifiques de ces territoires fragilisés pour prévenir le décrochage scolaire des jeunes et les aider à s'accrocher à l'école.

Parce que nous ne pouvons pas nous résoudre à voir chaque année des dizaines de milliers de jeunes ruraux sombrer dans un décrochage scolaire, antichambre du décrochage social. Nous croyons que **chaque enfant a quelque chose à apporter au monde et qu'il a besoin d'être accompagné pour se révéler à lui-même et aux autres**. Nous sommes convaincus que **le relèvement de nos territoires ruraux se fera en s'appuyant sur les énergies et les nombreux talents de leurs habitants**.

**Pour nous, l'excellence n'est ni l'élitisme, ni un vain mot, c'est permettre à chacun de donner le meilleur de lui-même, c'est la devise de nos écoles : « Tous plus haut ! ».**

C'est pourquoi le projet pédagogique des écoles Excellence Ruralités crée les conditions propices au travail mais aussi au déploiement des capacités de chacun. Il repose sur des méthodes d'apprentissage et de management des talents originales, **qui favorisent l'autonomie et la confiance en eux des élèves**.



## Chronologie

### Un enjeu national

Des écoles comme le Cours Clovis ou le futur Cours Aliénor, il en faudrait entre 150 et 200. C'est le nombre des territoires ruraux très fragilisés qui concentrent les facteurs sociaux et culturels de risque de décrochage. **Dans ces zones rurales, le taux de décrochage scolaire est en moyenne de 28%, près de 3 fois la moyenne nationale (11%).**

### Nos objectifs

Pour répondre à cette urgence éducative, la tâche est grande et nous ne pourrions y arriver seul. **Nous avons besoin de financements publics**, mais avant cela il nous faut **démontrer la pertinence et l'efficacité de notre modèle**, en démultipliant les écoles sur l'ensemble du territoire, dans les zones rurales les plus défavorisées. **C'est le sens de l'ouverture de notre deuxième établissement à Esse, près de Confolens, et de notre projet d'ouvrir encore trois nouvelles écoles d'ici 2027.**

#### 2017

- Création d'Excellence Ruralités
- Ouverture du Cours Clovis **Nouveau !**
- **11 élèves**
- 2 classes : 6<sup>e</sup> et 5<sup>e</sup>

#### 2019

- Brevet des premiers élèves
- **38 élèves**
- 4 classes : de la 6<sup>e</sup> à la 3<sup>e</sup>

#### 2020

- Ouverture du primaire **Nouveau !**
- **45 élèves**
- primaire : CP-CE1
- collège : 6<sup>e</sup> - 5<sup>e</sup> - 4<sup>e</sup> - 3<sup>e</sup>

#### 2021

- **67 élèves**
- Primaire : CP - CE1 - CE2
- Collège : 6<sup>e</sup> - 5<sup>e</sup> - 4<sup>e</sup> - 3<sup>e</sup>

#### 2022

- Changement de nom pour Excellence Ruralités
- **78 élèves** du CP à la 3<sup>e</sup>
- Sortie du livre Excellence Ruralités
- Ouverture d'une 2<sup>e</sup> école **Nouveau !** en Charente



## Interview

# « Nous avons besoin de faire davantage connaître l'urgence éducative dans les territoires ruraux »

Interview de **Jean-Baptiste Nouailhac**, Directeur général d' Excellence Ruralités

## Quel bilan faites-vous de l'année écoulée ?

2021-2022 a été une année charnière pour le développement d'Excellence Ruralités. C'est au cours de cette année que nous avons amorcé la transformation de notre initiative qui ne bénéficiait jusqu'alors qu'à un établissement, en un véritable réseau d'écoles.

Avec Paul-François Croisille, notre directeur du développement bénévole, nous avons accompagné tout au long de l'année l'équipe de Confolens (Charente) pour lui permettre **d'ouvrir en septembre 2022 le deuxième collège Excellence Ruralités**. Au-delà du soutien opérationnel à l'équipe du Cours Aliénor d'Aquitaine, nous avons accompli tout un travail de structuration de notre développement. La formalisation de la pédagogie Excellence Ruralités, la réalisation d'un kit de création

d'écoles, la création d'une association « Réseau Excellence Ruralités » permettant de doter la tête de réseau d'une personnalité juridique pour qu'elle puisse, à partir de septembre 2022, embaucher une équipe nationale, **toutes ces étapes franchies en 2021-2022 nous permettront demain d'ouvrir et soutenir de nouvelles écoles.**

## Quelle est votre principale satisfaction ?

**Le Cours Aliénor d'Aquitaine !** Le projet de ce deuxième établissement est une étape décisive dans l'aventure Excellence Ruralités. Il me tenait à cœur depuis 2 ans déjà d'étendre l'expérience pilote de La Fère, dont nous constatons les fruits auprès des élèves. Cette première duplication aura lieu près de Confolens, la plus petite sous-préfecture de France, enclavée, à une heure en



voiture de Limoges, Poitiers et Angoulême. Alors que des métiers de l'artisanat, du commerce ou de l'agriculture ne sont pas pourvus, le taux de décrochage est de 25% et 37% des jeunes sont au chômage. **C'est dans les locaux d'une ancienne école communale fermée depuis 6 ans que le deuxième collège du réseau Excellence Ruralités ouvrira ses portes !**



## Qu'est-ce qui vous a poussé à écrire un livre sur cette aventure Excellence Ruralités ?

Cinq ans après l'ouverture du Cours Clovis, j'ai voulu rendre compte de notre projet pilote en présentant à la fois les défis éducatifs des territoires ruraux que nous percevons et les solutions que nous avons mises en œuvre pour les relever.

Quelques mois avant l'ouverture du 2<sup>ème</sup> collège Excellence Ruralités, c'était l'occasion de formaliser notre pédagogie pour qu'elle puisse servir de référence aux prochains établissements. Mais plus largement aussi de contribuer au débat public sur l'enjeu national que représente le décrochage scolaire et l'inclusion des territoires ruraux trop souvent oubliés.



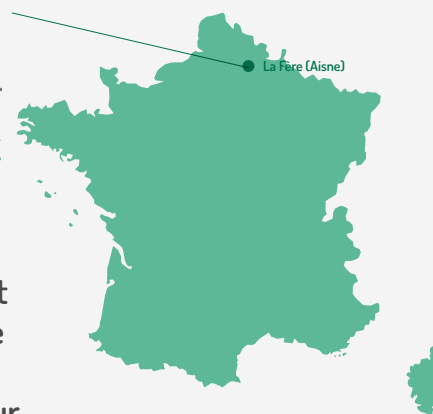
## Quels sont les prochains défis ? Comment vous voyez l'avenir ?

Le premier défi est celui du financement pérenne de nos écoles. Si nous voulons pouvoir passer à l'échelle et ouvrir demain 100, 200 écoles, **nous avons besoin d'obtenir des financements publics** qui soient respectueux de nos facteurs clefs de succès et notamment de notre capacité à choisir nos équipes. Nous avons ainsi lancé cette année plusieurs actions de plaidoyer auprès de décideurs publics locaux et nationaux.

Pour appuyer cette démarche, nous avons besoin de **faire davantage connaître l'urgence éducative dans les territoires ruraux**. Le débat à venir en 2023 sur la réforme des REP en sera une bonne occasion.

Enfin, nous devons **mieux documenter nos résultats pour démontrer notre impact**. C'est ainsi qu'avec l'aide d'une professionnelle de la mesure d'impact, **nous publierons en juin 2023 le premier rapport d'impact du réseau Excellence Ruralités**. En attendant d'obtenir ces subventions publiques, **le financement de nos écoles dépend à 90% de la générosité des mécènes entreprises et des donateurs particuliers**. **Fidéliser leur engagement à nos côtés est donc un autre défi majeur de l'année à venir !**

# Focus



## Le Cours Clovis

Situé à La Fère, dans l'Aisne, un département fortement touché par le décrochage scolaire et le chômage des jeunes, le Cours Clovis a été créé comme un établissement pilote pour élaborer la pédagogie excellence Ruralités, qui sera demain déployé dans le reste de la France.

Depuis 5 ans, le Cours Clovis, se développe et accueille chaque année plus de jeunes du territoire. Il s'agit soit de jeunes qui étaient en décrochage scolaire à leur arrivée au Cours Clovis soit d'enfants en risque de décrochage du fait de lacunes importantes accumulées au cours de leur scolarité, d'épisodes de harcèlement scolaire ou de contextes socio-économiques défavorables.

### Un primaire exigeant pour prévenir le décrochage scolaire

Pour prévenir dès le plus jeune âge les difficultés scolaires dans les matières fondamentales que sont la lecture, l'écriture et le calcul, et éviter aux élèves des difficultés qui pourraient entraîner leur décrochage scolaire, nous avons ouvert en 2020 un primaire. **Après 3 ans d'existence, nous mesurons déjà les effets bénéfiques de cet investissement.**

Dès la fin du CP, nos élèves sont aujourd'hui des lecteurs fluides, quand trop souvent, malheureusement, les jeunes élèves qui arrivent au Cours Clovis en 6<sup>e</sup>, rencontrent des difficultés importantes dans ce domaine, pénalisant leur progression globale dans les différentes matières au programme.

### Un collège apaisé pour offrir à chaque enfant les moyens de faire grandir tous ses talents.

Le passage au collège est un moment à la fois délicat et décisif dans l'orientation des jeunes. Délicat parce que ce sont des âges extrêmement sensibles à l'environnement qui les entoure. Décisif, car leurs résultats scolaires seront déterminants dans l'orientation professionnelle qu'ils choisiront après la 3<sup>e</sup>.

Au sein du Cours Clovis, nous avons à cœur d'offrir un cadre apaisé, propice au travail et d'accompagner chaque jeune, autant dans l'apprentissage des savoirs académiques que des savoir-être qui l'aideront à s'insérer dans la société. C'est la raison pour laquelle nous insistons dans notre pédagogie sur l'apprentissage de l'autonomie et la vie en collectivité avec ses responsabilités.

**Le Cours Clovis**  
**en chiffres**



**15** élèves  
par classe

**0%**   
d'absentéisme

**Harcèlement : 0**

**Renvoi : 0**

**100%**   
d'élèves lecteurs en fin de CP



**100%**   
d'élèves poursuivent  
leurs études  
après la 3<sup>e</sup>  
soit en filière générale  
soit en filière professionnelle.

**7**   
enseignants

**5**   
professeurs  
éducateurs

**2**   
instituteurs

**864 H**  
d'enseignements sur  
une année scolaire



**195 H**  
d'étude dirigée  
avec les élèves



## Les enjeux éducatifs de la France rurale

### L'urgence éducative dans les zones rurales appelle un sursaut d'énergie et de mobilisation en faveur de la jeunesse pour préparer le monde de demain.

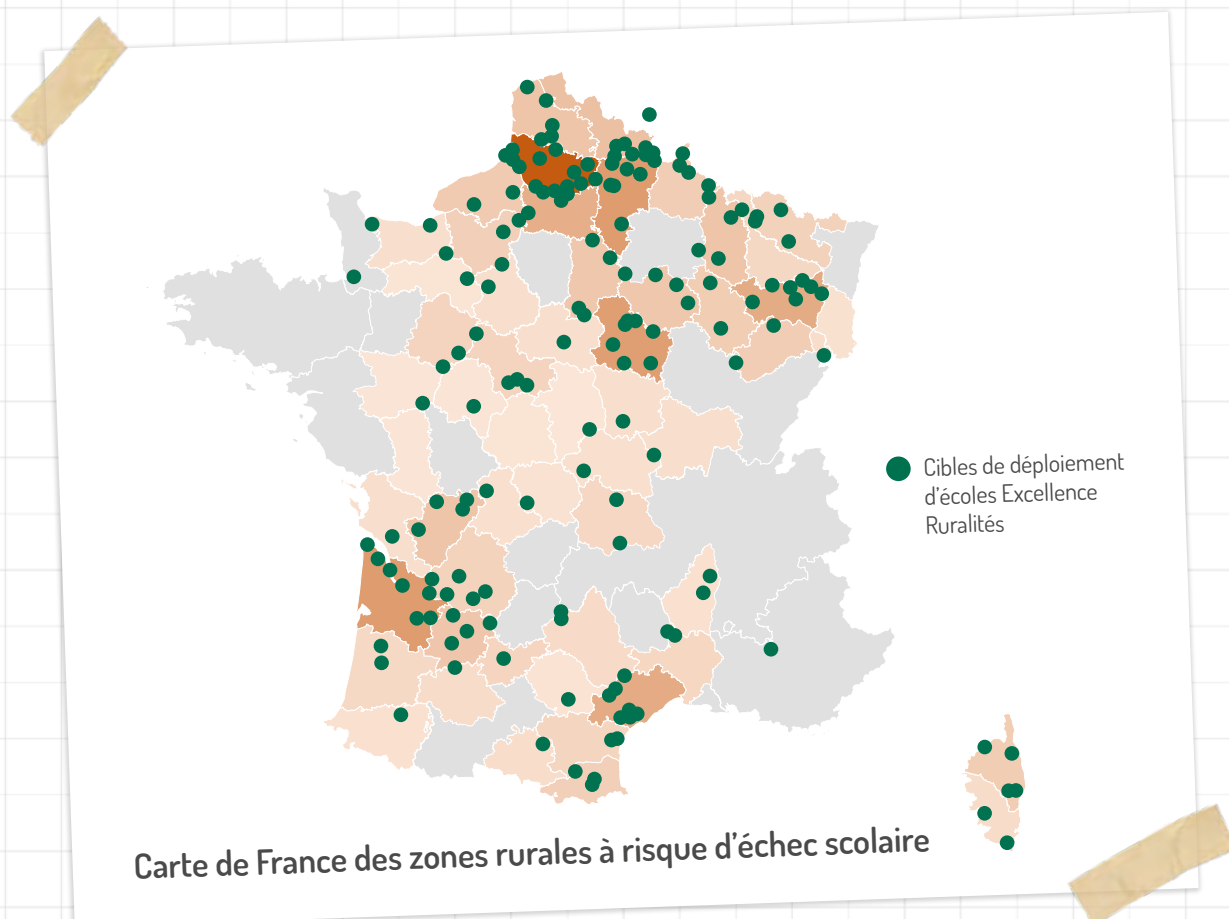
Le décrochage scolaire est multifactoriel et les conditions spécifiques à chaque territoire sont susceptibles d'accroître ou d'amortir les risques d'abandon scolaire.

Si plusieurs causes peuvent favoriser le décrochage scolaire d'un élève (facteurs personnels, familiaux, sociaux, scolaires), certains territoires ruraux portent en eux des inégalités et des carences socio-économiques qui pèsent sur la jeunesse et constituent un accélérateur du risque d'échec scolaire.

À partir de ce constat, nous avons établi une carte de France qui met en évidence 200 communes parmi les plus fragilisées, avec un environnement social culturel fortement

dégradé, et où le taux de jeunes non insérés est très supérieur à la moyenne nationale, reflet de détresses et de difficultés scolaires susceptibles de toucher un grand nombre d'élèves.

Pour lutter concrètement contre ces inégalités qui alimentent le déclassement de cette jeunesse et de ces territoires, Excellence Ruralités a décidé de concentrer son action sur la prévention du décrochage scolaire dans ces zones rurales. Elle souhaite y ouvrir des écoles et donner aux enfants de ces territoires l'opportunité de s'accrocher à l'école et de poursuivre une scolarité diplômante. C'est là notre motivation et notre ambition pour les 15 prochaines années.

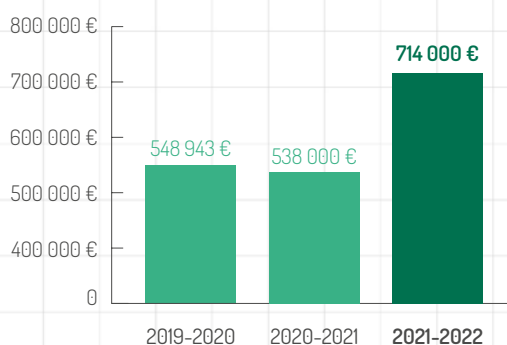


# Rapport financier

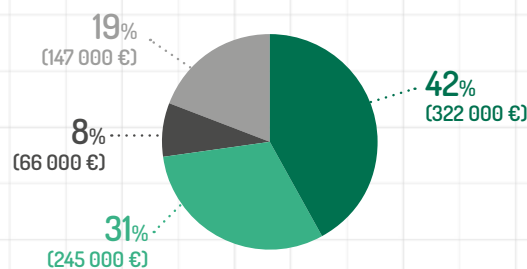
## Ce qu'il faut retenir !

Grâce à une forte augmentation des dons d'entreprises et de fondations, la collecte 2021-2022 a augmenté de 33% par rapport à l'année 2020-2021. Cela nous a permis de provisionner 322 000 € en prévision de l'augmentation significative des dépenses qui interviendra en 2022-2023 avec la création de la 2<sup>ème</sup> école Excellence Ruralités.

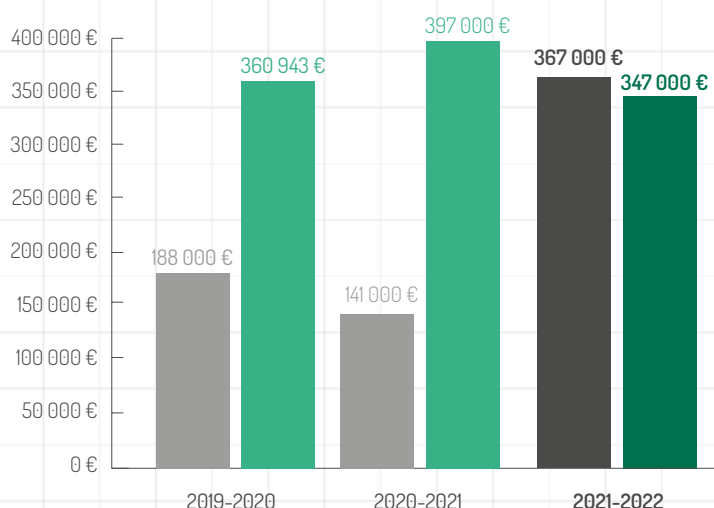
### Ressources nationales



### Répartition des dépenses



### Répartition des ressources



- Provisions pour N+1
- Soutien financier aux écoles
- Support
- Soutien opérationnel aux écoles
- Dons d'entreprises et fondations
- Dons de particuliers

Les données financières qui figurent ci-dessus concernent l'exercice qui s'étend du 1<sup>er</sup> septembre 2021 au 31 août 2022.

## Cours Clovis



6 classes



1 directeur



67 élèves



2 instituteurs

Coût d'un élève au Cours Clovis : **7 400 €**

À taille cible : **5 500 €**

Coût d'un élève pour l'Education Nationale :  
7 100 € en primaire et 8 840 € au collège

### Ressources

**498 000 €**

Contributions des familles	39 000 €
Mécénat	448 000 €
Fondation Excellende Ruralités	185 000 €
Entreprises et fondations	263 000 €
Subventions publiques (Volontaires en Service Civique et Apprentissage)	11 000 €

### Dépenses

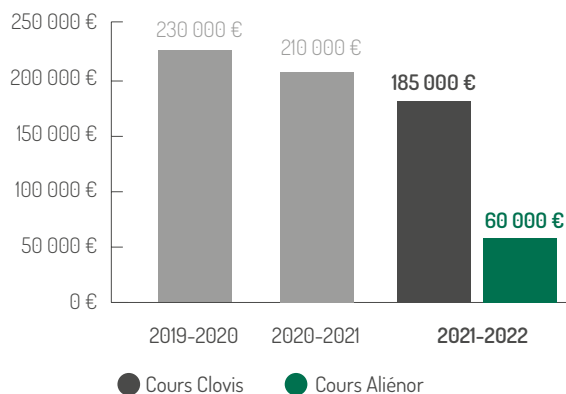
**496 000 €**

Salaires et charges sociales	334 000 €
Locaux	67 000 €
Charges externes	83 000 €
Impôts	12 000 €



## Evolution du soutien aux écoles

Grâce au soutien de nouveaux partenaires, nous pouvons continuer à réduire la part des dons versés au Cours Clovis par la Fondation Excellence Ruralités (qui collecte auprès des donateurs particuliers) pour commencer à accompagner d'autres écoles.







## Médias

### « Excellence Ruralités », le livre qui nous a fait connaître



La sortie du livre « Excellence Ruralités » de Jean-Baptiste Nouailhac a permis de faire sortir du silence les défis éducatifs des territoires ruraux, et de leur donner une tribune médiatique auxquels les territoires ruraux sont particulièrement confrontés et tourner les projecteurs vers notre établissement pilote, de la Fère, le Cours Clovis.

Au total, on dénombre plus de **21 passages médias**, avec notamment plusieurs reportages vidéo au sein de notre établissement pilote.

Deux tiers de ces passages médias concerne des médias nationaux, parmi lesquels : **Marianne, Le Figaro, Valeurs Actuelles, Europe 1, C8, France Inter, et M6.**



#### Grand reportage de M6

Dans le cadre de l'émission « Un jour, Un doc », avec Karen Guiock, les journalistes de M6 sont venus filmer plusieurs jours nos professeurs, nos élèves et leurs parents, au Cours Clovis.

Ils ont notamment suivi **Charli, jeune collégien, arrivé au Cours Clovis cette année.** Ayant des difficultés de concentration qui impactaient ses résultats scolaires, sa maman a fait le choix de notre établissement pilote, en raison des petits effectifs et du suivi personnalisé.

Elle témoigne dans la vidéo des **bénéfices de la pédagogie développée au sein de notre établissement à La Fère, autant** sur le comportement de Charli que sur son raccrochage scolaire et ses bons résultats après quelques mois. Un reportage de 25 minutes qui rend bien compte de notre démarche et de notre action auprès des jeunes dans ce territoire rural.



## Mécénat

### La prévention du décrochage scolaire est une action nécessaire et urgente.

Elle contribue à réduire les inégalités sociales et participe à une meilleure insertion professionnelle de la jeunesse des territoires ruraux.

Le réseau Excellence Ruralités fédère, depuis la création de sa Fondation abritée en 2017, de nombreux mécènes autour de son action. Entreprises, fondations et donateurs individuels forment une communauté généreuse et fidèle sans laquelle les écoles ne pourraient voir le jour.

Plus que jamais, **en s'engageant en faveur de l'éducation dans les territoires ruraux défavorisés**, ces philanthropes marquent leur attachement à une école de qualité accessible à tous et au développement des talents de tous les enfants de France.

## L'ORÉAL

### Un partenariat solidaire au service du territoire

Très implanté dans l'Aisne (avec trois sites à proximité de Saint-Quentin), le groupe L'Oréal est engagé à nos côtés depuis 3 ans maintenant.

Au-delà d'un soutien financier conséquent en faveur du développement du Cours Clovis, à La Fère, L'Oréal agit sur le terrain en œuvrant à l'insertion professionnelle des jeunes :

- Le groupe accueille en stage, chaque année, nos élèves de 4<sup>ème</sup> et 3<sup>ème</sup> dans ses centres logistiques et ses usines.
- Plusieurs de ses responsables interviennent également au sein de notre établissement pour accompagner les élèves dans la réalisation de leur CV et la préparation d'entretiens d'embauche, ou encore pour guider un élève de 3<sup>ème</sup> dans son orientation.

**Un grand merci aux salariés du groupe pour cette implication exemplaire !**

# Un grand merci à tous les mécènes d'Excellence Ruralités

hellio

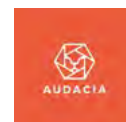
Amiral Gestion

ENTREPRENEURS INVESTIS

L'ORÉAL



sage Foundation



Stella Domini



... et nos donateurs individuels !

